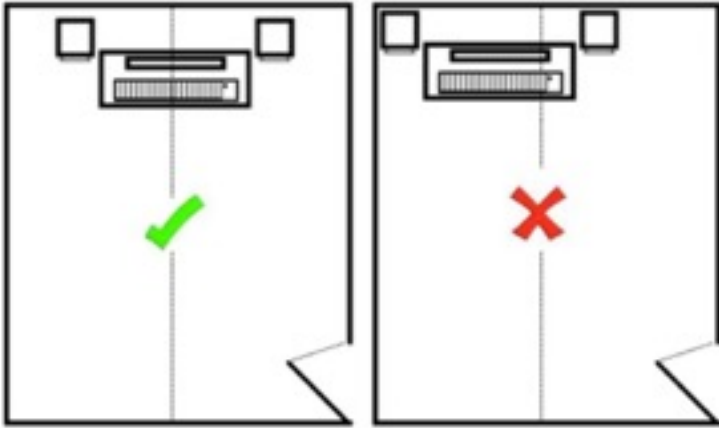
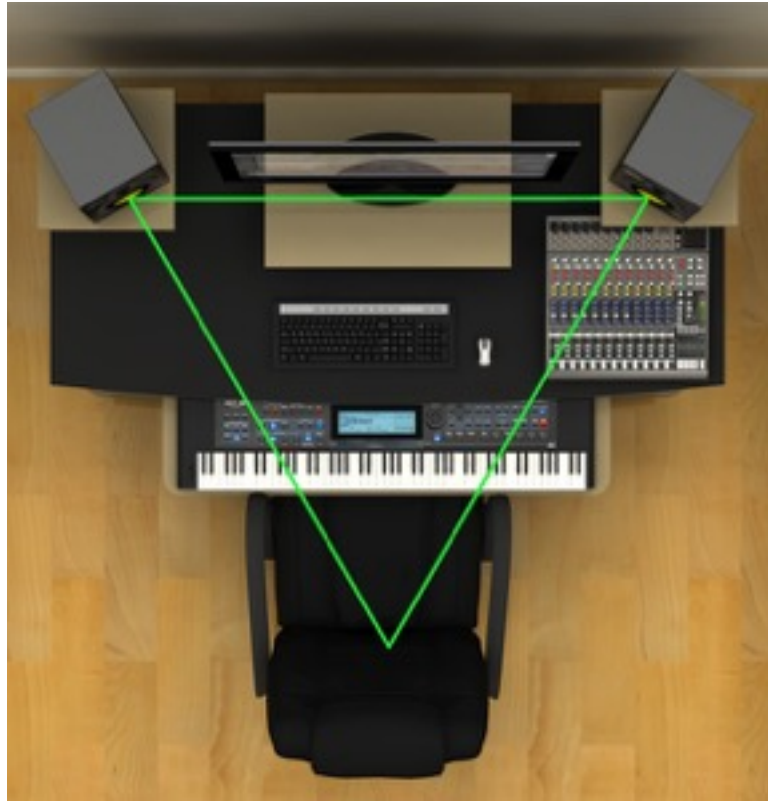


Hoparlör Yerleşimi

Hoparlörler Dinleyici ile eşkenar üçgen olacak şekilde yerleştirilmelidir. Hoparlörlerin birbirlerine uzaklıkları, dinleyiciye olan uzaklığı ile eşit olmalıdır.

Hoparlör ile arkasındaki duvar arasında 30 - 40 cm olmalıdır.

Hoparlörlerin yükseklikleri, tweeter kulak hizasında ayarlanmalıdır.



Oda Yerleşimi

- Dikdörtgen bir odada boyuna yerleşim yapın.
- Hoparlörlerin yan duvarlara olan uzaklıklarının eşit olması önemlidir.
- Odanın Büyüklüğüne göre Hoparlör seçimi yapın
- 15 m² den küçük odalar için 5 inc hoparlör kullanırken, eğer odanız 20 m² den büyük ise 8 inc veya daha büyük hoparlörler tercih edin.

